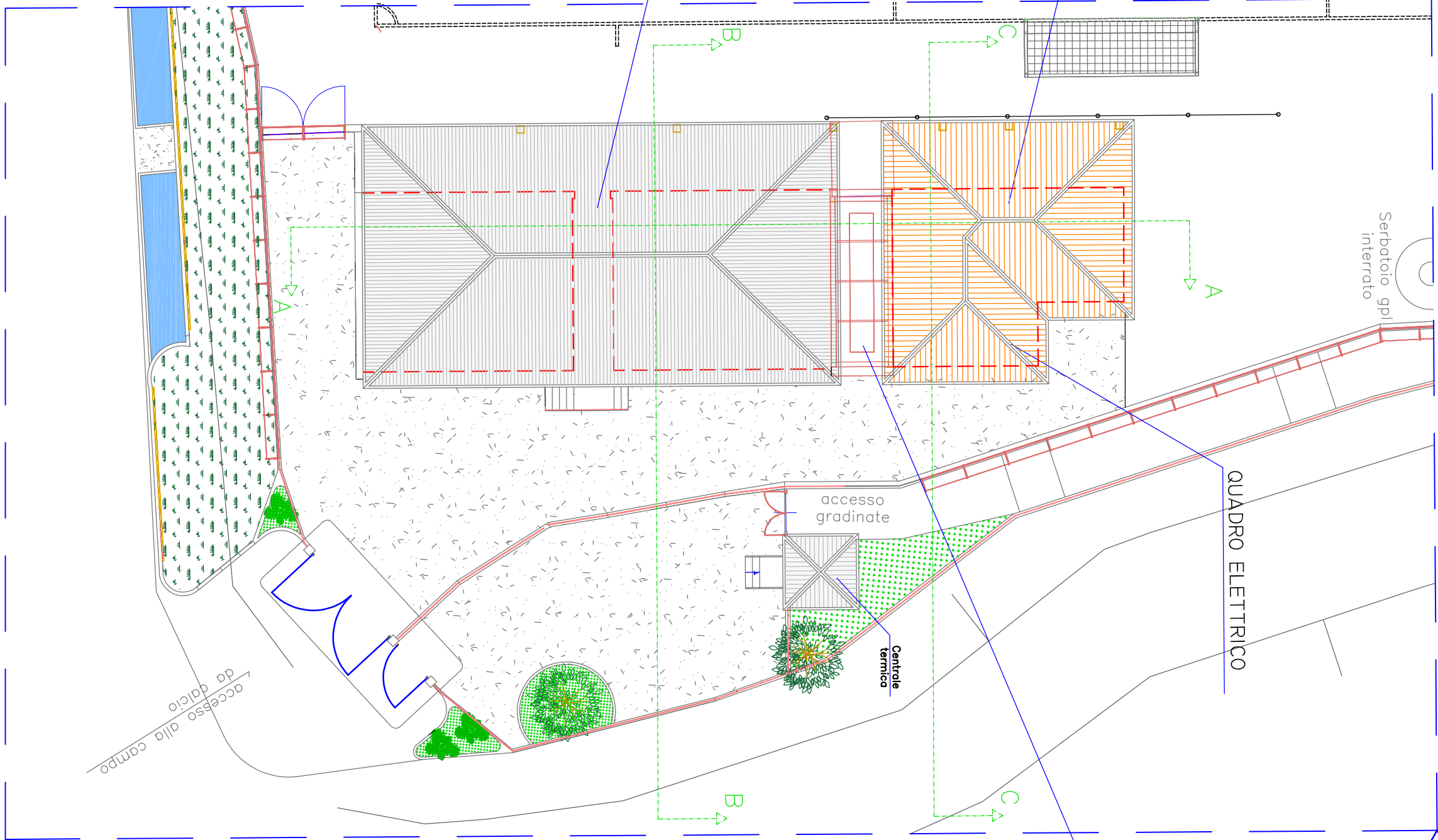


PIANTA -SCALA 1:200-

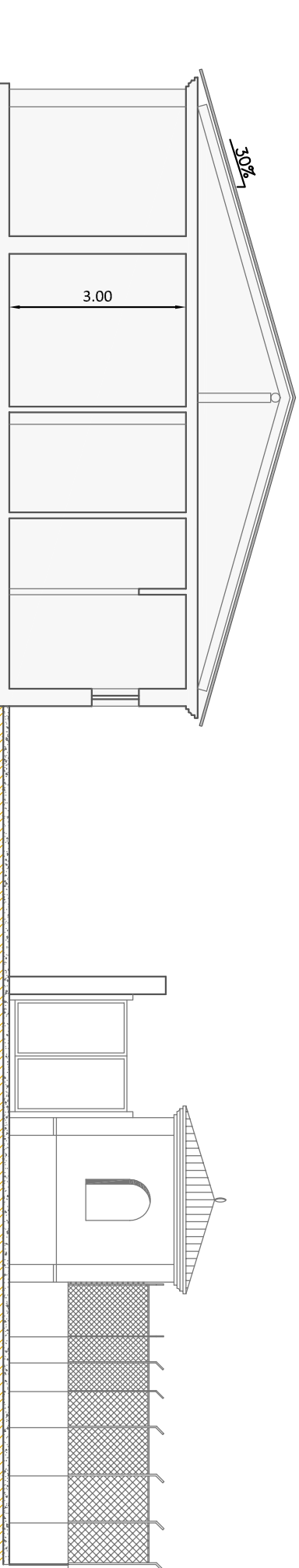


PLANIMETRIA -SCALA 1:200-

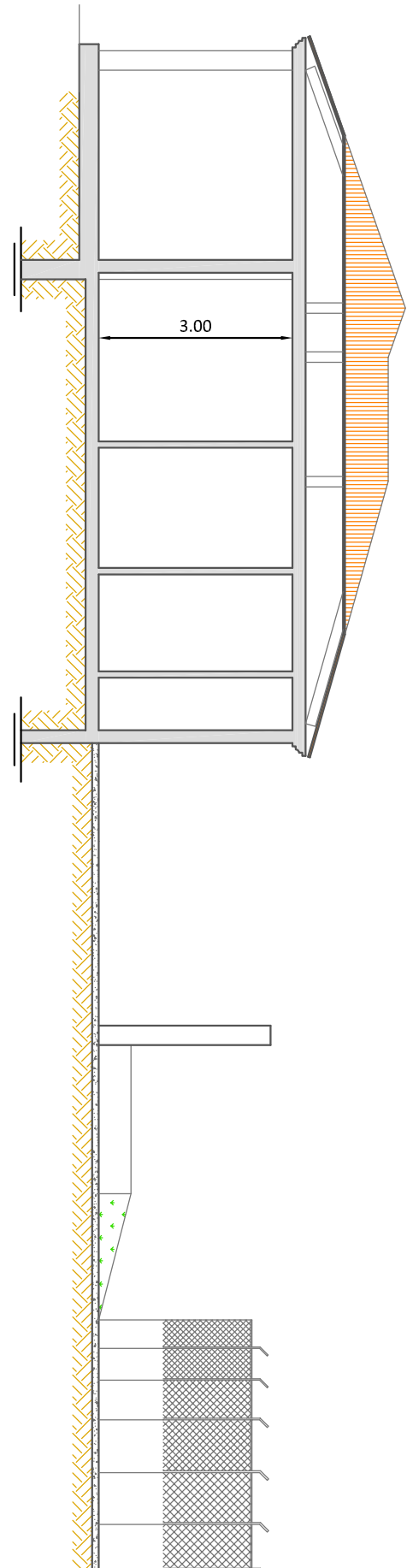
FABBRICATO DI PROGETTO IN C.A.
PER SPOGLATOIO ARBITRI E SERVIZI

FABBRICATO ESISTENTE RISERVATO
A SPOGLATOIO ATLETTI

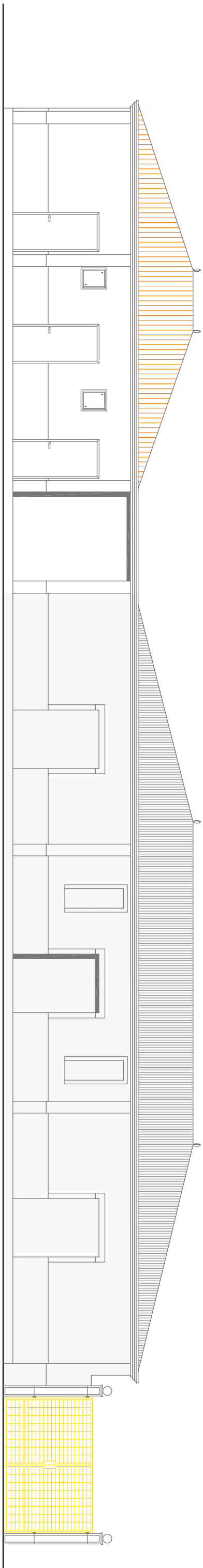
COERTURA IN LEGNO LAMELLARE
E PLEXIGLASS



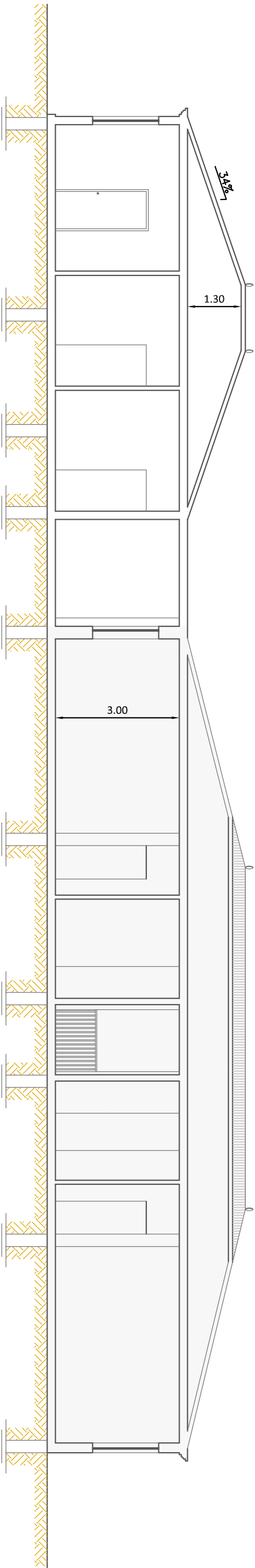
SEZIONE B-B-SCALA 1:100-



SEZIONE C-C -SCALA 1:100-



PROSPETTO NORD-OVEST -SCALA 1:100-



Fabbricato non oggetto di intervento



COMUNE DI CAPACCIO PAESTUM (SA)
AREA VI
Lavori pubblici - Opere pubbliche - Servizi idrici integrati -
Programmazione strategica e finanziamenti Europei - BDAE - VAS



ADEGUAMENTO CAMPO SPORTIVO "TENENTE VAUDANO"

Progetto esecutivo approvato con
☐ Delibera di CC ☐ Delibera di GC ☐ Determinazione Dirigenziale
n. _____ del ____/____/2019



RUP: Ing. Giovanni Vito BELLO
Progettista: Ing. Giovanni Vito BELLO
Collaboratori: Ing. Ettore TADDEO
Arch. Carlo PECORARO

Commissario
Dot.ssa Rosa Maria PALASCA

Segretario Generale
dot. Andrea DIAMORE

VER. N°	VERSIONE INIZIALE	VER. DATA DI APPROVAZIONE
1.0		
NOTA DI VERSIONE		

Locali spogliatoio Arbitri, infermeria e locali tecnici a servizio campo da calcio- Pianta prospetti e sezioni

PROGETTO
SERIE
ARCH
NUMERO
3.0
DATA
1:200/100